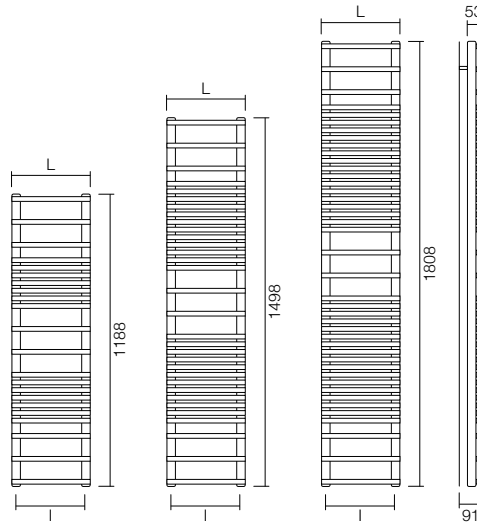


Scaldasalviette in acciaio al carbonio costituito da una serie di elementi orizzontali a sezione quadrata di 20 mm saldati su collettori verticali di diametro 35 mm.

Towel warmer in carbon steel made of a horizontal elements series with 20 mm square section welded on vertical manifolds with 35 mm diameter.



Kit fissaggio a parete, valvola sfiato, tappo cieco inclusi.
Brackets for wall fixing, exhaust valve, blind plug included.

Codice Code	Altezza H Height H	Larghezza L Width L	Interasse l Pipe centre l	Resa/Output Δt 50°	
				Watt	Kcal/h
Z012040	1188	400	365	404,1	347,5
Z012050	1188	500	465	454,1	390,5
Z012060	1188	600	565	506,8	435,8
Z012070	1188	700	665	564,5	485,5
Z012080	1188	800	765	614,2	528,2
Z012090	1188	900	865	666,3	573,0
Z015100	1188	1000	965	718,9	618,3
Z015040	1498	400	365	597,6	513,9
Z015050	1498	500	465	665,9	572,7
Z015060	1498	600	565	749,9	644,9
Z015070	1498	700	665	824,8	709,3
Z015080	1498	800	765	900,3	774,3
Z015090	1498	900	865	976,7	840,0
Z015100	1498	1000	965	1053,3	905,8
Z018040	1808	400	365	782,6	673,0
Z018050	1808	500	465	884,4	760,6
Z018060	1808	600	565	1002,2	861,9
Z018070	1808	700	665	1107,5	952,5
Z018080	1808	800	765	1181,6	1016,2
Z018090	1808	900	865	1294,9	1113,6
Z018100	1808	1000	965	1393,4	1198,3

Per altre dimensioni non indicate, chiedere fattibilità e quotazione.
For other dimensions no indicated, ask for feasibility and quotation.

COLORI / COLOURS (p. 114)

Standard: bianco Ral 9010 lucido / white Ral 9010 glossy

Classici / Classic

Raggrinzati / Wrinkled

Metallizzati / Metallic

Galvanici / Galvanic: non disponibili / not available

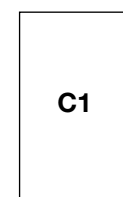
FUNZIONAMENTO MISTO / MIXED VERSION (p. 69)

ESECUZIONI SPECIALI / SPECIAL OPTIONS (p. 70)

ACCESSORI / ACCESSORIES (p. 109)

VALVOLAME / VALVES (p. 110)

**ALLACCIAMENTI STANDARD
STANDARD CONNECTIONS**



ALTRI ALLACCIAMENTI (p. 106)
OTHER CONNECTIONS (p. 106)

FUNZIONAMENTO MISTO MIXED VERSION

POTENZA RESISTENZA ELETTRICA

La potenza della resistenza elettrica (Watt) non deve superare quella prodotta dal radiatore a funzionamento idraulico, indicata nelle tabelle tecniche.

DIMENSIONI RADIATORI

Per garantire il corretto funzionamento del radiatore si consiglia la larghezza massima di 1000 mm; per larghezze superiori contattare il nostro Ufficio Tecnico.

POWER ELECTRICAL RESISTANCE

The power of the electrical resistance (Watt) must not exceed that produced by the radiator in hydraulic version, indicated in the technical tables.

DIMENSIONS RADIATORS

To ensure correct operation of the radiator, a maximum width of 1000 mm is recommended; for greater widths contact our Technical Department.



Kit RE

Codice Code	Finitura Finish
MREB	Bianco/White
MREC	Cromo/Chrome



Kit IN

Codice Code	Finitura Finish
MINB	Bianco/White
MINC	Cromo/Chrome



Kit TA

Codice Code	Finitura Finish
MTAB	Bianco/White
MTAC	Cromo/Chrome



Kit CD

Codice Code	Finitura Finish
MCDB	Bianco/White
MDCD	Cromo/Chrome



Copricavo
(altezza 50 mm).
Cable cover
(height 50 mm).

Codice Code	Bianco White	Cromo Chrome	Colorato Coloured
COC			



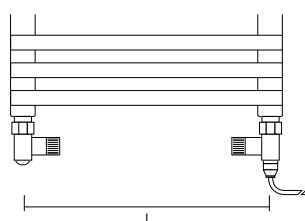
Telecomando
Permette di gestire il funzionamento del kit CD (dimensioni 109x52x22 mm).
Remote control
It permits to control the working of kit CD (dimensions 109x52x22 mm).

Codice Code
TCD



TUBE0651 / TUBE0652
Valvola e detentore per funzionamento misto.
Valve and holder for mixed version.

VALVOLAME / VALVES (p. 110)

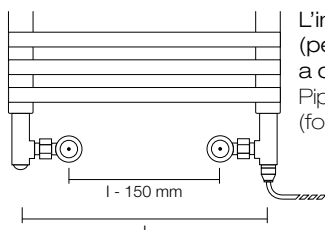
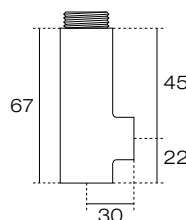


Interasse invariato.
Unchanged pipe centre.

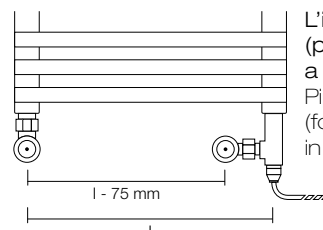


**Raccordo a T
T connection**

Codice Code	Finitura Finish
RATB	Bianco/White
RATC	Cromo/Chrome



L'interasse si riduce di 150 mm.
(per valvole e detentori a catalogo)
Pipe centre is reduced by 150 mm.
(for valves and holders in catalogue)



L'interasse si riduce di 75 mm.
(per valvole e detentori a catalogo)
Pipe centre is reduced by 75 mm.
(for valves and holders in catalogue)