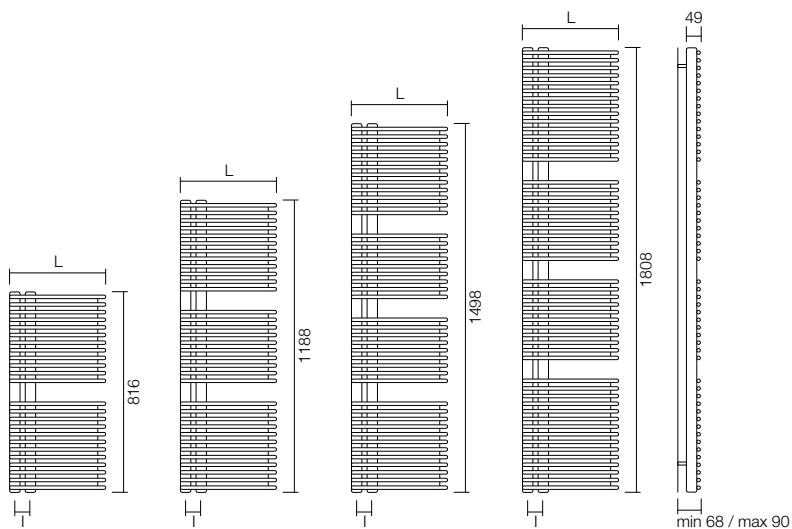
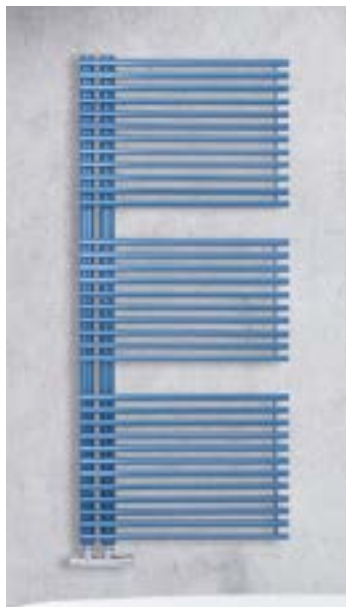


Scaldasalviette in acciaio al carbonio costituito da una serie di elementi orizzontali di diametro 16 mm saldati su collettori verticali di diametro 35 mm.

Towel warmer in carbon steel made of a horizontal elements series with 16 mm diameter welded on vertical manifolds with 35 mm diameter.



Kit fissaggio a parete, valvola sfiato, tappo cieco inclusi.

Brackets for wall fixing, exhaust valve, blind plug included.

Codice Code	Altezza H Height H	Larghezza L Width L	Interasse I Pipe centre I	Resa/Output $\Delta t 50^\circ$	
				Watt	Kcal/h
CZ8050	816	500	50	436,3	375,2
CZ8060	816	600	50	485,0	417,1
CZ12050	1188	500	50	615,3	529,2
CZ12060	1188	600	50	693,7	596,6
CZ15050	1498	500	50	773,9	665,5
CZ15060	1498	600	50	873,5	751,2
CZ18050	1808	500	50	967,3	831,9
CZ18060	1808	600	50	1070,8	920,9

Per altre dimensioni non indicate, chiedere fattibilità e quotazione.

For other dimensions no indicated, ask for feasibility and quotation.

COLORI / COLOURS (p. 114)

Standard: bianco Ral 9010 lucido / white Ral 9010 glossy

Classici / Classic

Raggrinzati / Wrinkled

Metallizzati / Metallic

Galvanici / Galvanic: non disponibili / not available

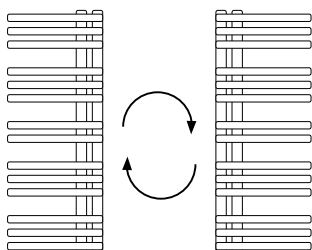
FUNZIONAMENTO MISTO / MIXED VERSION (p. 69)

ESECUZIONI SPECIALI / SPECIAL OPTIONS (p. 70)

ACCESSORI / ACCESSORIES (p. 109)

VALVOLAME / VALVES (p. 110)

REVERSIBILE / REVERSIBLE



FUNZIONAMENTO MISTO MIXED VERSION

POTENZA RESISTENZA ELETTRICA

La potenza della resistenza elettrica (Watt) non deve superare quella prodotta dal radiatore a funzionamento idraulico, indicata nelle tabelle tecniche.

DIMENSIONI RADIATORI

Per garantire il corretto funzionamento del radiatore si consiglia la larghezza massima di 1000 mm; per larghezze superiori contattare il nostro Ufficio Tecnico.

POWER ELECTRICAL RESISTANCE

The power of the electrical resistance (Watt) must not exceed that produced by the radiator in hydraulic version, indicated in the technical tables.

DIMENSIONS RADIATORS

To ensure correct operation of the radiator, a maximum width of 1000 mm is recommended; for greater widths contact our Technical Department.



Kit RE

Codice Code	Finitura Finish
MREB	Bianco/White
MREC	Cromo/Chrome



Kit IN

Codice Code	Finitura Finish
MINB	Bianco/White
MINC	Cromo/Chrome



Kit TA

Codice Code	Finitura Finish
MTAB	Bianco/White
MTAC	Cromo/Chrome



Kit CD

Codice Code	Finitura Finish
MCDB	Bianco/White
MDCD	Cromo/Chrome



Copricavo
(altezza 50 mm).
Cable cover
(height 50 mm).

Codice Code	Bianco White	Cromo Chrome	Colorato Coloured
COC			

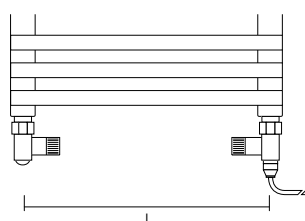


Telecomando
Permette di gestire il funzionamento del kit CD (dimensioni 109x52x22 mm).
Remote control
It permits to control the working of kit CD (dimensions 109x52x22 mm).



TUBE0651 / TUBE0652
Valvola e detentore per funzionamento misto.
Valve and holder for mixed version.

VALVOLAME / VALVES (p. 110)

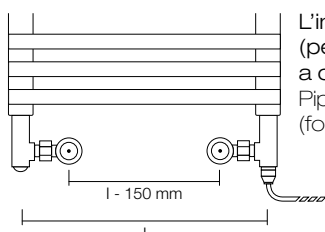
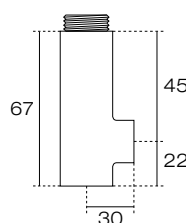


Interasse invariato.
Unchanged pipe centre.

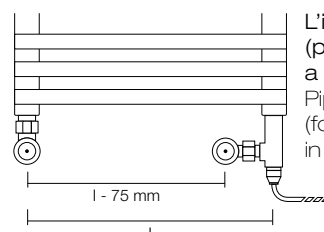


**Raccordo a T
T connection**

Codice Code	Finitura Finish
RATB	Bianco/White
RATC	Cromo/Chrome



L'interasse si riduce di 150 mm.
(per valvole e detentori a catalogo)
Pipe centre is reduced by 150 mm.
(for valves and holders in catalogue)



L'interasse si riduce di 75 mm.
(per valvole e detentori a catalogo)
Pipe centre is reduced by 75 mm.
(for valves and holders in catalogue)