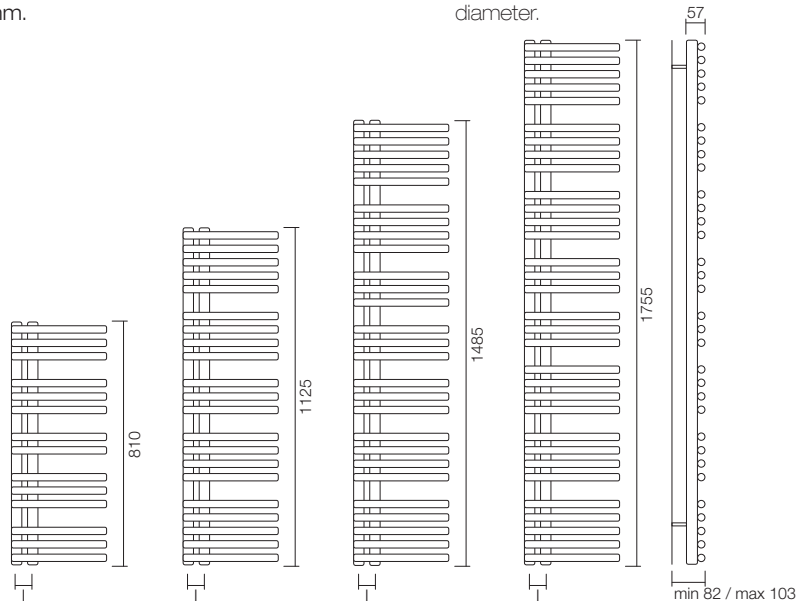


Scaldasalviette in acciaio al carbonio costituito da una serie di elementi orizzontali di diametro 25 mm saldati su collettori verticali di diametro 35 mm.

Towel warmer in carbon steel made of a horizontal elements series with 25 mm diameter welded on vertical manifolds with 35 mm diameter.



Kit fissaggio a parete, valvola sfiato, tappo cieco inclusi.  
Brackets for wall fixing, exhaust valve, blind plug included.

Codice Code	Altezza H Height H	Larghezza L Width L	Interasse I Pipe centre I	Resa/Output $\Delta t$ 50° Watt Kcal/h		Bianco White
NA8050	810	500	50	364,0	313,3	
NA8060	810	600	50	436,6	375,4	
NA12050	1125	500	50	551,7	474,4	
NA12060	1125	600	50	662,5	569,9	
NA15050	1485	500	50	677,7	582,3	
NA15060	1485	600	50	813,6	699,3	
NA18050	1755	500	50	796,4	684,4	
NA18060	1755	600	50	955,6	821,3	

Per altre dimensioni non indicate, chiedere fattibilità e quotazione.  
For other dimensions no indicated, ask for feasibility and quotation.

COLORI / COLOURS (p. 114)

Standard: bianco Ral 9010 lucido / white Ral 9010 glossy

Classici / Classic

Raggrinzati / Wrinkled

Metallizzati / Metallic

Galvanici / Galvanic: non disponibili / not available

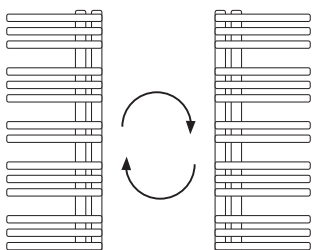
FUNZIONAMENTO MISTO / MIXED VERSION (p. 71)

ESECUZIONI SPECIALI / SPECIAL OPTIONS (p. 72)

ACCESSORI / ACCESSORIES (p. 109)

VALVOLAME / VALVES (p. 110)

REVERSIBILE / REVERSIBLE



# FUNZIONAMENTO MISTO MIXED VERSION

## POTENZA RESISTENZA ELETTRICA

La potenza della resistenza elettrica (Watt) non deve superare quella prodotta dal radiatore a funzionamento idraulico, indicata nelle tabelle tecniche.

## DIMENSIONI RADIATORI

Per garantire il corretto funzionamento del radiatore si consiglia la larghezza massima di 1000 mm; per larghezze superiori contattare il nostro Ufficio Tecnico.

## POWER ELECTRICAL RESISTANCE

The power of the electrical resistance (Watt) must not exceed that produced by the radiator in hydraulic version, indicated in the technical tables.

## DIMENSIONS RADIATORS

To ensure correct operation of the radiator, a maximum width of 1000 mm is recommended; for greater widths contact our Technical Department.



**Kit RE**

Codice Code	Finitura Finish
MREB	Bianco/White
MREC	Cromo/Chrome



**Kit IN**

Codice Code	Finitura Finish
MINB	Bianco/White
MINC	Cromo/Chrome



**Kit TA**

Codice Code	Finitura Finish
MTAB	Bianco/White
MTAC	Cromo/Chrome



**Kit CD**

Codice Code	Finitura Finish
MCDB	Bianco/White
MDCD	Cromo/Chrome



**Copricavo**  
(altezza 50 mm).  
**Cable cover**  
(height 50 mm).

Codice Code	Bianco White	Cromo Chrome	Colorato Coloured
COC			

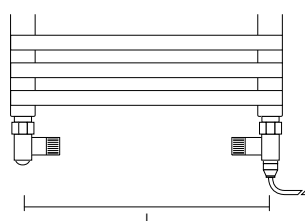


**Telecomando**  
Permette di gestire il funzionamento del kit CD (dimensioni 109x52x22 mm).  
**Remote control**  
It permits to control the working of kit CD (dimensions 109x52x22 mm).



**TUBE0651 / TUBE0652**  
Valvola e detentore per funzionamento misto.  
Valve and holder for mixed version.

VALVOLAME / VALVES (p. 110)

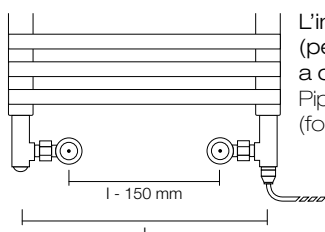
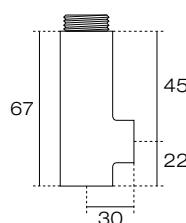


Interasse invariato.  
Unchanged pipe centre.

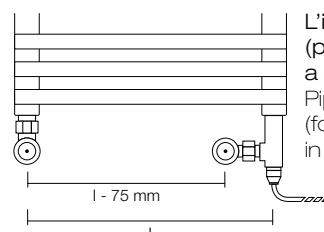


**Raccordo a T  
T connection**

Codice Code	Finitura Finish
RATB	Bianco/White
RATC	Cromo/Chrome



L'interasse si riduce di 150 mm.  
(per valvole e detentori a catalogo)  
Pipe centre is reduced by 150 mm.  
(for valves and holders in catalogue)



L'interasse si riduce di 75 mm.  
(per valvole e detentori a catalogo)  
Pipe centre is reduced by 75 mm.  
(for valves and holders in catalogue)